

# XPS 13

## Quick Start Guide

Guide d'information rapide  
Skrócona instrukcja uruchomienia  
Краткое руководство по началу работы  
دليل البدء السريع



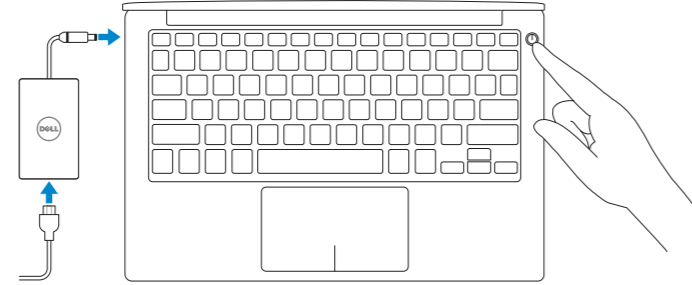
## 1 Connect the power adapter and press the power button

Connectez l'adaptateur d'alimentation et appuyez sur le bouton d'alimentation

Podłącz zasilacz i naciśnij przycisk zasilania

Подключите адаптер источника питания и нажмите на кнопку питания

توصيل مهبط التيار والضغط على زر التشغيل



## 2 Finish Windows setup

Terminez l'installation de Windows | Skonfiguruj system Windows

Завершите установку Windows | إنهاء إعداد Windows



### Enable Dell updates

Activer les mises à jour Dell  
Włącz aktualizacje firmy Dell  
Включите обновления Dell  
تمكين تحديثات Dell



### Connect to your network

Connectez-vous à votre réseau  
Nawiąz połączenie z siecią  
Подключитесь к сети  
التوصيل بالشبكة

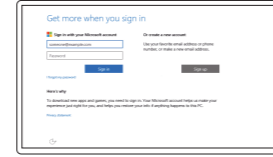
**NOTE:** If you are connecting to a secured wireless network, enter the password for the wireless network access when prompted.

**REMARQUE :** si vous vous connectez à un réseau sans fil sécurisé, saisissez le mot de passe d'accès au réseau sans fil lorsque vous y êtes invité.

**UWAGA:** Jeśli nawiązujesz połączenie z zabezpieczoną siecią bezprzewodową, wprowadź hasło dostępu do sieci po wyświetleniu monitu.

**ПРИМЕЧАНИЕ.** В случае подключения к защищенной беспроводной сети при появлении подсказки введите пароль для доступа к беспроводной сети.

**ملاحظة:** في حالة اتصالك بشبكة لاسلكية مؤمنة، أدخل كلمة المرور لوصول الشبكة اللاسلكية عند مطالبتك.



### Sign in to your Microsoft account or create a local account

Connectez-vous à votre compte Microsoft ou créez un compte local  
Zaloguj się do konta Microsoft albo utwórz konto lokalne

Войдите в учетную запись Microsoft или создайте локальную учетную запись

قمب تسجيل الدخول إلى حساب Microsoft أو قم بإنشاء حساب محلي

## Create recovery media

Créer des supports de récupération | Utwórz nośnik odzyskiwania

Создать диск восстановления | إنشاء وسائط الاسترداد

In Windows search, type **Recovery**, click **Create a recovery media**, and follow the instructions on the screen.

Dans la recherche Windows, entrez **Récupération**, cliquez sur **Créer des supports de récupération**, et suivez les instructions à l'écran.

W polu wyszukiwania systemu Windows wpisz **Odzyskiwanie**, kliknij opcję **Utwórz nośnik odzyskiwania** i postępuj zgodnie z instrukcjami wyświetlanymi na ekranie.

В поиске Windows введите **Восстановление**, нажмите **Создать носитель для восстановления системы** и следуйте инструкциям на экране.

في بحث نظام التشغيل Windows، اكتب استرداد، انقر فوق إنشاء وسائط استرداد، واتبع الإرشادات المعروضة على الشاشة

## Locate Dell apps

Localiser les applications Dell | Odszukaj aplikacje firmy Dell

Найдите приложения Dell | Dell تحديد موقع تطبيقات



### Register your computer

Enregistrez votre ordinateur | Zarejestruj komputer  
Зарегистрируйте компьютер | تسجيل الكمبيوتر



### Dell Help & Support

Dell aide et assistance | Pomoc i obsługa techniczna firmy Dell  
Справка и поддержка Dell | Dell دعم ومساعدة



### SupportAssist Check and update your computer

Recherchez des mises à jour et installez-les sur votre ordinateur

Wyszukaj i zainstaluj aktualizacje komputera

Проверяйте и обновляйте свой компьютер

التحقق من الكمبيوتر الخاص بك وتحديثه

### Product support and manuals

Support produits et manuels

Pomoc techniczna i podręczniki

Техническая поддержка и руководства по продуктам

دعم المنتج والدلائل

Dell.com/support

Dell.com/support/manuals

Dell.com/support/windows

### Contact Dell

Contacter Dell | Kontakt z firmą Dell

Обратитесь в компанию Dell | Dell الاتصال بـ

Dell.com/contactdell

### Regulatory and safety

Réglementations et sécurité

Przepisy i bezpieczeństwo

Соответствие стандартам и технике безопасности

ممارسات الأمان والممارسات التنظيمية

Dell.com/regulatory\_compliance

### Regulatory model

Modèle réglementaire

Model

Модель согласно нормативной документации

الموديل التنظيمي

P54G

### Regulatory type

Type réglementaire | Тип

Тип согласно нормативной документации | النوع التنظيمي

P54G001

### Computer model

Modèle de l'ordinateur | Model komputera

Модель компьютера | موديل الكمبيوتر

XPS 9343

© 2015 Dell Inc.

© 2015 Microsoft Corporation.



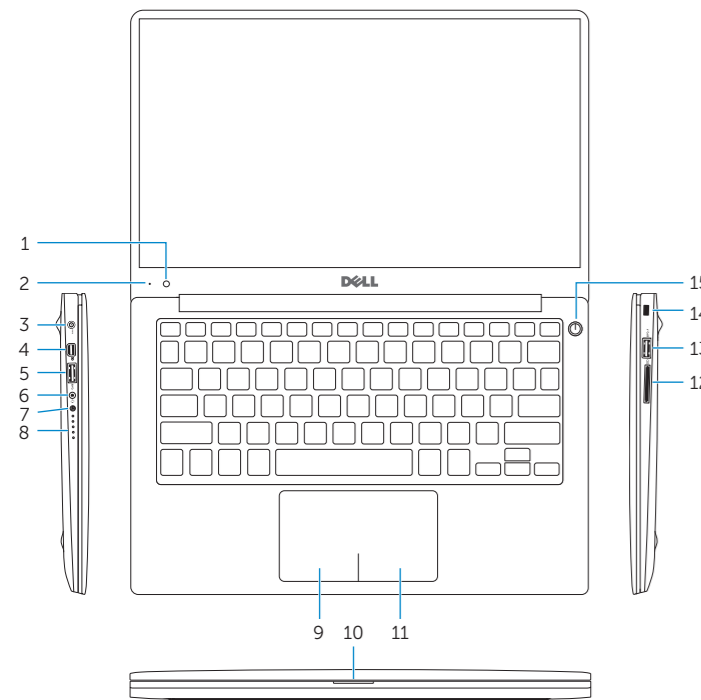
08W48A00



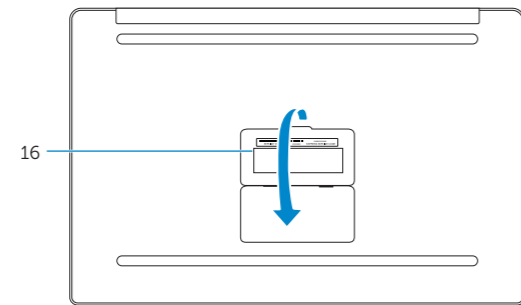
Printed in China.  
2015-05

# Features

Caractéristiques | Funkcje | Характеристики | الميزات



- |                                     |                                       |
|-------------------------------------|---------------------------------------|
| 1. Camera                           | 9. Left-click area                    |
| 2. Camera-status light              | 10. Battery-status light              |
| 3. Power-adapter port               | 11. Right-click area                  |
| 4. Mini DisplayPort                 | 12. Media-card reader                 |
| 5. USB 3.0 port                     | 13. USB 3.0 port with PowerShare      |
| 6. Headset port                     | 14. Security-cable slot               |
| 7. Battery-charge status button     | 15. Power button                      |
| 8. Battery-charge status lights (5) | 16. Regulatory and Service Tag labels |



1. Caméra
2. Voyant d'état de la caméra
3. Port de l'adaptateur secteur
4. Port Mini DisplayPort
5. Port USB 3.0
6. Port pour casque
7. Bouton d'état de charge de la batterie
8. Voyants d'état de charge de la batterie (5)
9. Zone de clic gauche
10. Voyant d'état de la batterie
11. Zone de clic droit
12. Lecteur de carte mémoire
13. Port USB 3.0 avec PowerShare
14. Emplacement pour câble de sécurité
15. Bouton d'alimentation
16. Étiquettes de conformité aux normes et de numéro de série

1. Kamera
2. Lampka stanu kamery
3. Złącze zasilacza
4. Złącze Mini-DisplayPort
5. Port USB 3.0
6. Gniazdo zestawu słuchawkowego
7. Przycisk stanu naładowania akumulatora
8. Lampki stanu naładowania akumulatora (5)
9. Obszar kliknięcia lewym przyciskiem myszy
10. Lampka stanu akumulatora
11. Obszar kliknięcia prawym przyciskiem myszy
12. Czytnik kart pamięci
13. Port USB 3.0 z funkcją PowerShare
14. Gniazdo linki antykradzieżowej
15. Przycisk zasilania
16. Etykiety znamionowe i znaczniki serwisowe

1. Камера
2. Индикатор состояния камеры
3. Порт адаптера питания
4. Мини-DisplayPort
5. Порт USB 3.0
6. Порт для наушников
7. Кнопка состояния зарядки аккумулятора
8. Индикаторы состояния зарядки аккумулятора (5)
9. Область щелчка левой кнопкой мыши
10. Индикатор состояния батареи
11. Область щелчка правой кнопкой мыши
12. Устройство чтения карт памяти
13. Разъем USB 3.0 с поддержкой функции PowerShare
14. Гнездо защитного кабеля
15. Кнопка питания
16. Метки обслуживания и нормативные наклейки

1. كاميرا
2. مصباح حالة الكاميرا
3. منفذ مهاتف التيار
4. منفذ DisplayPort المصغر
5. منفذ USB 3.0
6. منفذ سماعة الرأس
7. زر حالة شحن البطارية
8. مصباح حالة شحن البطارية (5)
9. منطقة النقر الأيسر
10. مصباح حالة البطارية
11. منطقة النقر الأيمن
12. قارئ بطاقات الوسائط
13. منفذ USB 3.0 المزود بـ PowerShare
14. فتحة كبل الأمان
15. زر التشغيل
16. الملصقات التنظيمية ورمز الخدمة

# Shortcut keys

Touches de raccourci | Skróty klawiaturowe

Клавиши быстрого доступа | مفاتيح الاختصار

- |           |   |
|-----------|---|
| <b>F1</b> | <b>Mute audio</b><br>Couper le son   Wyciszenie dźwięku<br>Режим Без звука   كتم الصوت  |
| <b>F2</b> | <b>Decrease volume</b><br>Diminuer le volume   Zmniejszenie głośności<br>Уменьшение громкости   خفض مستوى الصوت   |
| <b>F3</b> | <b>Increase volume</b><br>Augmenter le volume   Zwiększenie głośności<br>Увеличение громкости   رفع مستوى الصوت   |
| <b>F4</b> | <b>Play previous track/chapter</b><br>Lire le morceau ou le chapitre précédent<br>Poprzedni utwór/rozdział<br>Воспроизведение предыдущей дорожки или раздела<br>تشغيل المسار/الفصل السابق |
| <b>F5</b> | <b>Play/Pause</b><br>Lecture/Pause   Odtwarzanie/wstrzymanie<br>Воспроизведение/Пауза   تشغيل/إيقاف مؤقت  |
| <b>F6</b> | <b>Play next track/chapter</b><br>Lire le morceau ou le chapitre suivant<br>Następny utwór/rozdział<br>Воспроизведение следующей дорожки или раздела<br>تشغيل المسار/الفصل التالي         |
| <b>F8</b> | <b>Switch to external display</b><br>Basculer vers un moniteur externe<br>Przetączenie na wyświetlacz zewnętrzny<br>Переключение на внешний дисплей<br>التبديل إلى الشاشة الخارجية        |
| <b>F9</b> | <b>Search</b><br>Rechercher   Wyszukiwanie<br>Поиск   بحث   |

- |                           |  |
|---------------------------|--|
| <b>F10</b>                | <b>Toggle keyboard backlight</b><br>Définir le rétroéclairage du clavier<br>Przetączenie podświetlenia klawiatury<br>Переключение подсветки клавиатуры<br>تبديل الإضاءة الخلفية للوحة المفاتيح |
| <b>F11</b>                | <b>Decrease brightness</b><br>Diminuer la luminosité   Zmniejszenie jasności<br>Уменьшение яркости   خفض مستوى السطوع  |
| <b>F12</b>                | <b>Increase brightness</b><br>Augmenter la luminosité   Zwiększenie jasności<br>Увеличение яркости   تقليل مستوى السطوع  |
| <b>Fn</b> + <b>Esc</b>    | <b>Toggle Fn-key lock</b><br>Verrouiller/Déverrouiller la touche Fn<br>Przetączenie klawisza Fn<br>Клавиша Fn - переключатель блокировки<br>تبديل قفل مفتاح Fn                                 |
| <b>Fn</b> + <b>PrtScr</b> | <b>Turn off/on wireless</b><br>Activer/Désactiver le sans fil<br>Włączenie/wyłączenie sieci bezprzewodowej<br>Включение или выключение беспроводной сети<br>تشغيل/إيقاف الاتصال اللاسلكي       |

**NOTE:** For more information, see [Specifications at dell.com/support](https://www.dell.com/support).

**REMARQUE :** pour plus d'informations, consultez la section *Caractéristiques* à l'adresse [dell.com/support](https://www.dell.com/support).

**UWAGA:** Aby uzyskać więcej informacji, zobacz *Dane techniczne* na stronie [dell.com/support](https://www.dell.com/support).

**ПРИМЕЧАНИЕ.** Для получения дополнительной информации, см. раздел *Характеристики* на [dell.com/support](https://www.dell.com/support).

**ملاحظة:** لمزيد من المعلومات، راجع المواصفات على العنوان [dell.com/support](https://www.dell.com/support).